

## *OFFERTA TRACKING EYES*



insegui l'obiettivo con **Tracking Eyes**

Telecamera Dome  
Movimento di 360°

Visione da remoto

Console Dome

The advertisement features a central image of a man in a suit walking past a glass door. Overlaid on this image are several elements: a circular inset showing a dome camera with a 360-degree rotation arrow; a blue banner with the text 'insegui l'obiettivo con Tracking Eyes' and a gear icon; a monitor displaying a remote view of the man walking; and a control console with a joystick and buttons. The background is a blurred office interior.

## Introduzione a "Tracking Eyes"

Obiettivo di questo bundle di offerta è stato quello di individuare uno strumento rapido e di qualità che potesse sostituire o affiancare un operatore di controllo dei classici sistemi di videosorveglianza e consentire di risparmiare sia sul numero di telecamere che sull'investimento iniziale.

Più specificatamente, nel caso di una intrusione all'interno di locali protetti, le classiche telecamere con ottica fissa possono riprendere il passaggio dell'intruso, ma prima o poi perderanno l'inquadratura utile, quando il soggetto sparirà dal campo di azione della telecamera stessa. Per tale motivo sarebbe necessaria l'installazione di più telecamere per la copertura dell'intero spazio da proteggere.

Tracking Eyes è il sistema rivoluzionario per il tracciamento automatico del movimento, è dotato di DSP avanzato che consente di elaborare i video in tempo reale per l'inseguimento dell'oggetto in movimento.

Tracking Eyes è in grado di seguire costantemente un oggetto anche se passa dietro un filtro privacy, utilizza l'esclusiva tecnologia di filtro virtuale che consente di ignorare qualsiasi movimento che si verifica in quell'area, rappresentando pertanto la soluzione ideale per applicazioni per interno ed esterno.



Completa la fornitura una seconda telecamera panoramica con ottica fissa che inquadrerà l'insieme dei luoghi sottoposti a controllo, una console di regia e brandeggiamento della telecamera intelligente, insieme ad un digital video recorder che si occuperà di registrare le immagini con un formato video compresso e di qualità (mpeg4).



## Dislocazione

Il progetto prevede la fornitura di nr. 2 telecamere (estendibili fino a 4, con apposito progetto), dislocate in punti diversi dell'edificio aziendale da proteggere, con distanze variabili dal punto centrale di controllo e registrazione per un massimo di 50 mt.

Il punto di controllo sarà costituito da un DVR (digital video recorder) dotato di nr. 4 ingressi video e capacità di interfacciamento alla rete dati (rete locale, internet), sia con un personal computer connesso alla rete, che con uno dei telefoni cellulari che seguono in lista:

### Modelli GPRS compatibili

Elenco	
	Motorola Razr V3
Nokia 6600/6630/7610	Motorola MPx220
MOTO A760/A768i/V303	Sony Ericsson P910
SIEMENS CX-65	Sony Ericsson K500i/F500i
SONY Ericsson S700i/k700i	Sony Ericsson K700(GPRS class 10 48Kbps)
	Siemens CX 70 (EMOTY)
Motorola A630	Siemens CX65 / CX66
Motorola A780	Siemens CFX65
Motorola C370/C450/C550	Siemens C65 / C66
Motorola C650	Siemens M65 / M66
Motorola C650	Siemens S65 / S66
Motorola E390	Siemens SK 65
Motorola E398	Siemens SL65
Motorola E550	Siemens ST60
Motorola E680	
Motorola E1000	Alcatel One Touch 756
Motorola V180	Alcatel One Touch 556
Motorola V220	Alcatel 735i
Motorola V300	Sagem myX-7
Motorola V400 / V400p	Sagem myX5-2
Motorola V500/V525/V535/V550	Sagem myV-75
Motorola V600	BenQ P31 (GPRS Class 10 48Kbps)
Motorola V620	BenQ P30 (GPRS Class 10 48Kbps)
Motorola V975	
Motorola V980	Samsung SGH-Z105
	Samsung SGH-E710



Java	Messaging	Browser	Display						
Nokia 3220	MIDP 2.0	MMS+SMIL	HTML	128x128	Nokia 7260	MIDP 2.0	MMS+SMIL	XHTML	128x128
Nokia 3230	MIDP 2.0	MMS+SMIL	XHTML	176x208	Nokia 7270	MIDP 2.0	MMS+SMIL	XHTML	128x160
Nokia 5140	MIDP 2.0	MMS+SMIL	XHTML	128x128	Nokia 7610	MIDP 2.0	MMS+SMIL	XHTML	176x208
Nokia 6020	MIDP 2.0	MMS+SMIL	XHTML	128x128	Nokia 7700	MIDP 2.0	MMS+SMIL	XHTML	640x320
Nokia 6021	MIDP 2.0	MMS+SMIL	XHTML	128x128	Nokia 7710	MIDP 2.0	MMS+SMIL	XHTML	640x320
Nokia 6030	MIDP 2.0	MMS	XHTML	128x128	Nokia 9300	MIDP 2.0	MMS+SMIL	HTML	640x200
Nokia 6101	MIDP 2.0	MMS+SMIL	XHTML	128x160	Nokia 9500	MIDP 2.0	MMS+SMIL	XHTML	640x200
Nokia 6102	MIDP 2.0	MMS+SMIL	XHTML	128x160					
Nokia 6170	MIDP 2.0	MMS+SMIL	XHTML	128x160					
Nokia 6230	MIDP 2.0	MMS+SMIL	XHTML	128x128					
Nokia 6230i	MIDP 2.0	MMS+SMIL	XHTML	208x208					
Nokia 6260	MIDP 2.0	MMS+SMIL	XHTML	176x208					
Nokia 6600	MIDP 2.0	MMS+SMIL	XHTML	176x208					
Nokia 6620	MIDP 2.0	MMS+SMIL	XHTML	176x208					
Nokia 6630	MIDP 2.0	MMS+SMIL	XHTML	176x208					
Nokia 6670	MIDP 2.0	MMS+SMIL	XHTML	176x208					
Nokia 6680	MIDP 2.0	MMS+SMIL	XHTML	176x208					
Nokia 6681	MIDP 2.0	MMS+SMIL	XHTML	176x208					
Nokia 6682	MIDP 2.0	MMS+SMIL	XHTML	176x208					
Nokia 6822	MIDP 2.0	MMS+SMIL	XHTML	128x128					

Il progetto include la realizzazione del cablaggio necessario al collegamento di tutte le telecamere al DVR e di quest'ultimo alla rete locale e ad internet per un massimo di 100 mt.

**Fornitura nuovo hardware e sistemi**

**Telecamera Speed Dome Tracking Eyes**

TELECAMERA SPEED DOME 22X ZOOM OTTICO SONY S-HAD 1/4" 480TVL 0,3LUX BLC AGC AWB 256PRESET 8GRUPPI 360°/SEC IP-67 FUNZIONE AUTO-TRACKING INTELLIGENTE 12Vdc 1,5A



Elemento Sensibile: CCD Sony 1/4" Color Super HAD  
Numero pixel: 752(H) x 582(V)  
Risoluzione: 480 linee TV  
Sensibilità: 0,3 Lux / F1.6  
Segnale video: 1Vpp / 75 ohm  
Rapporto S/N: >48 dB con AGC off  
Obiettivo Zoom:: 22x Ottico  
Lunghezza focale: 3,9 ~ 85,9 mm  
Focale: F1.6 (Wide) ~ F3,7 (Tele)  
Fuoco: Automatico, manuale  
Iride: Automatico  
Compensazione controllo luce: (BLC) Off/Automatico  
Controllo di guadagno: (AGC) Basso, Medio, Alto, Spento  
Definizione: Bassa, Media, Alta  
Bilanciamento del bianco (WBC): Automatico,  
Interno 1 (9000K),  
Interno 2 (3000K),  
Sole (5500K),  
Nuvolo (7000K)  
Preset: 256 programmazioni e 8 gruppi di programmazione  
Monitoraggio automatico: Pan, Tour, AutoTrack  
Rotazione Orizzontale: 360° continua - Verticale: 90°  
Velocità di rotazione: PAN 360°/s  
Protocollo di Connessione: RS 485 (Pelco, AvTech)  
Grado di protezione: IP67  
Temperatura Operativa: -10°C a +40°C

Alimentazione: 12 Vdc 1,5A (Alimentatore a corredo)

Staffa: a corredo per fissaggio a muro

Dimensioni: (mm) Ø 138,11 x 225,15 (H)

Peso: 1,2 Kg

## TELECAMERA panoramica Tracking Eyes

DOME IR COLORI 1/3" 480TVL 3,6mm 21LEDIR PORTATA 15mt 12Vdc 210mA



### SCHEDA TECNICA

Formato :	PAL
Ccd :	1/3" COLORI
Risoluzione (tvl) :	ALTA
Sensibilità luminosa (lux) ir off / ir on :	0,6 LUX
Alimentazione e consumo :	12Vdc, 90mA
Pixel effettivi (h x v) :	753 x 582
Rapporto s/n :	>48dB
Ottica :	3,6mm @ F2,0
Lunghezza focale (f) / apertura (f) :	
Bilanciamento del bianco (awb) :	SI (ATW)
Mirror (specchio) :	
Contenitore :	



Dimensioni :

10 x 6cm



**DVR 4 CANALI PENTAPLEX MPEG4 4CH LAN 200 IPS AUDIO USB TELECOMANDO - MOBILE GPRS DVDRW**

### SCHEDA TECNICA

Formato - : Pal



Sistema - : Standalone



Ingressi video - : 4 BNC



Loop video - : 4 BNC



Compressione video di registrazione - : MPEG4



Multi-task - : Pentaplex



Uscita video principale - : 1 BNC



Uscita video vga - : No



Uscita video spot - : No



Uscita video vcr/call - : 1 BNC





Uscita s-video - : No

Ingressi audio - : 4 RCA

Uscite audio - : 2 RCA

Risoluzione display in live - : 720x576

Velocità immagini display in live - : 100 IPS

Modalità divisione schermo in live - : 1(fisso,ciclico)/4

Risoluzione display in registrazione - : 720x576 ( max )

Velocità di registrazione (ips) - : 100 IPS ( max )

Qualità di registrazione - : 4 livelli regolabili

Registrazione pre-allarme - : 8 Mb di registrazione

Registrazione post-allarme - : da 5 a 40 secondi

Registrazione indipendente per canale - : No

Risoluzione indipendente per canale - : No

Modalità di registrazione - : Manuale/Timer/Motion/Alarm/Remote

Watermark - : Si

Motion detection - : Si

Sensibilità motion regolabile - : 4 livelli

Hard disk - : 1 HardDisk EIDE 400Gb non incluso

Masterizzatore - : Si ( DVD )

Ingressi allarme - : 4

Uscite allarme - : 1

Attivazione uscite allarme - : Allarme/Motion/Sistema

Funzione ingressi di allarme - : Registrazione/Uscita/Buzzer interno/E-Mail o FTP



Modalità di ricerca - : Data/Allarme/Eventi/Motion

Periferiche di backup - : USB/VCR/LAN/DVD

Formato file backup - : Proprietario

Backup audio - : No

Controllo dvr - : Tastiera frontale/Telecomando(opzionale)/LAN

Connessioni esterne - : RS232/RS485

Controllo ptz - : Sì

Protocolli ptz - : Proprietario/Pelco-D

Compressione di trasmissione lan/wan - : MJPEG

Funzioni da network - : Visione/Riproduzione/Backup/Programmazione

Software di gestione - : Video Server E/Browser I.E.

Numero di utenti - : 5 ( da network )

Ascolto/trasmissione audio in network - : No

Menu' osd - : Multilingue ( italiano , inglese )

Accessibilità per livelli utenti - : Sì ( da network )

Firmware aggiornabile - : Sì

Raffreddamento - : Ventola

Alimentazione - : 19Vdc 64W ( alimentatore 220Vac19Dc incluso )

Dimensioni - : 430x90x320

## Software di controllo del DVR

Il DVR è equipaggiato con specifico software di controllo, in grado di gestire ogni funzionalità del sistema, attraverso una semplice interfaccia LAN, sia locale che sulla rete Internet. Il flusso video proveniente dalle diverse telecamere sarà visualizzabile e gestibile attraverso un comune browser web con supporto per la

tecnologia Java, oppure da un client ( " Video Server E " ) appositamente installato su un qualunque PC dotato di Sistema operativo Windows 2000/XP.

## Interfaccia di visualizzazione.

L'interfaccia principale del DVR consente di vedere le telecamere in 'Quad', a pieno schermo o in singolo riquadro. La medesima interfaccia offre sia lo streaming in tempo reale delle immagini che la riproduzione delle immagini registrate, nonché una comoda funzione 'single click' per catturare uno **snapshot (fotografia in formato jpeg)** dell'immagine correntemente visualizzata.



## Funzionalità di playback

### Finestra di playback software AP :



### Box configurazione AP :



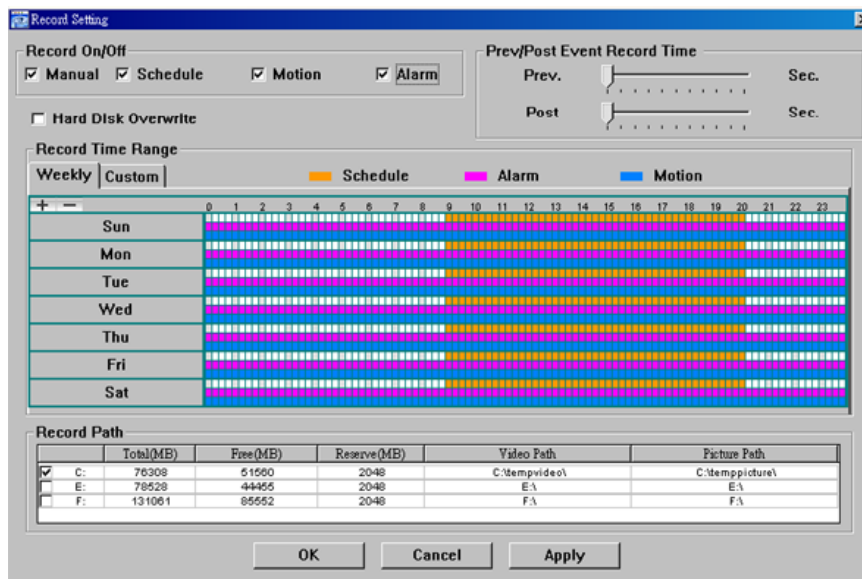
### Un clic per attivare

-  • Deinterlacciamento
-  • De-blocking
-  • Menu a schermo
-  • Conversione AVI
-  • Configurazione
-  • Watermark
-  • File precedente
-  • File successivo



### Registrazione manuale o schedulata.

E' possibile impostare una registrazione continuativa o programmata, limitata ad alcuni giorni ed ore della settimana. Si può inoltre prevedere un meccanismo di sovrascrittura automatica delle registrazioni effettuate, che cancelli i video obsoleti per fare posto sull'Hard disk alle registrazioni correnti.

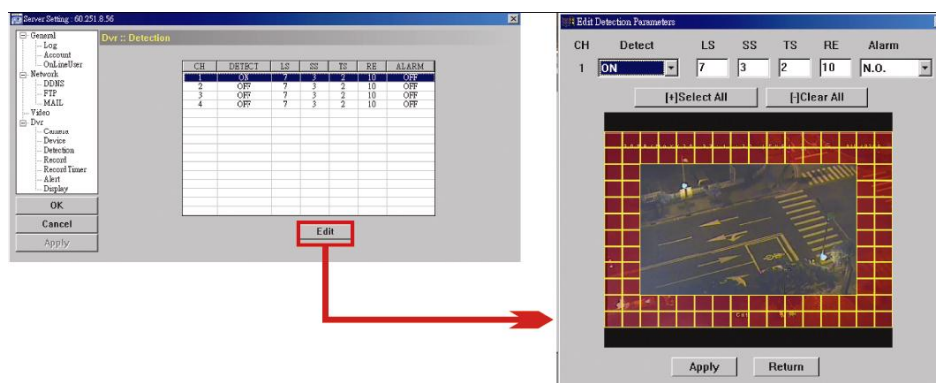


### Registrazione in modalità 'Motion Detect'.

Il DVR supporta la registrazione secondo il meccanismo del 'Motion detect', per ottimizzare l'utilizzo dello spazio disponibile su Hard disk, semplificando al contempo la ricerca delle informazioni video realmente utili.

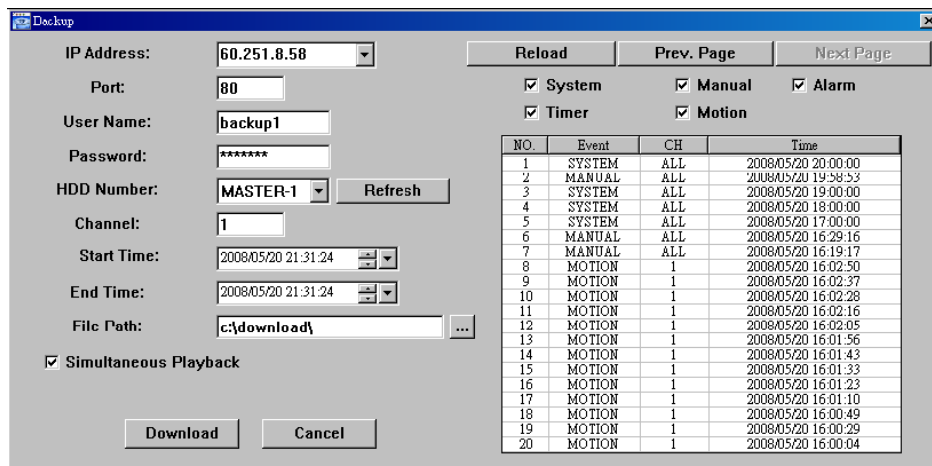
Il sistema di 'Motion detect' avvia automaticamente la registrazione al variare dei pixel di cui si compone l'immagine ripresa dalla telecamera: In tal modo, il DVR non effettuerà alcuna registrazione delle immagini statiche, risparmiando spazio su disco e falsi positivi.

E' possibile, inoltre, regolare il livello di sensibilità del meccanismo di 'motion detect' e limitare l'area sensibile ad una porzione dell'immagine ripresa.



## Backup via rete locale o Internet delle registrazioni effettuate.

Un computer collegato in rete locale o via internet può eseguire un download su file delle registrazioni effettuate dal DVR, specificando un intervallo di tempo o un determinato evento.



## Pannello di controllo

Un pannello di controllo di semplice ed intuitivo utilizzo fornisce l'accesso a tutte le funzionalità del DVR:



1. Controllo del Volume Audio
2. Impostazione Colore
3. Backup
4. Impostazioni di Registrazione
5. Impostazioni del DVR (server)
6. Strumenti

## 7. Visualizzazione e ricerca dei Log

### Accesso tramite browser.

Per un accesso rapido al DVR che non richieda installazione di alcun software o nel caso in cui il computer client abbia S.O. diverso da Windows XP/2000, è possibile accedere a tutte le principali funzionalità del DVR tramite semplice browser Internet (Mozilla Firefox, Microsoft Internet Explorer).



### Console di regia Tracking Eyes



Tastiera di comando per Telecamera Speed Dome con touch screen e joystick. Viene collegata con una coppia di cavi (tipo telefonico) alla telecamera ed al DVR e consente tutte le operazioni di controllo movimento e gestione.

La tastiera di comando consente in particolare di acquisire il controllo della telecamera dome e pilotarla con il joystick secondo le esigenze del momento, aumentando e diminuendo lo zoom, spostando la telecamera con l'escursione di 360°.

## Monitor TV LCD 20"

Lo schermo M2094D-BZ offre un nuovo mondo di possibilità al computer. Con un'estetica particolarmente accurata e cornice nero lucido il monitor 20 pollici restituisce alla perfezione le qualità grafiche di immagini, foto e video grazie a 16.7 milioni di colori, all'eccellente rapporto di contrasto (20 000:1) e ad un ottimo tempo di risposta (soli 5 ms) che garantiscono immagini fluide, realistiche e intense.



©2001 Interfree S.r.l. Tutti i diritti sono riservati. Riproduzione riservata

La dotazione di serie è completata da un sintonizzatore digitale terrestre integrato, televideo e dagli ingressi HDMI (2), SCART (2), DVI-D, component e VGA. La superficie dello schermo ha subito uno speciale trattamento chiamato "Hard Coating (3H)" che consente di non avere fastidiosi riflessi durante l'utilizzo. Questo permette un più facile utilizzo prolungato senza risentire di affaticamento agli occhi. Fornito con telecomando.

## Caratteristiche tecniche monitor TV

CARATTERISTICA	VALORE
SCHERMO	
Display	20
Rapporto di visione	16:10 nativo - 4:3 compatibile
Risoluzione	1680 x 1050
Contr	20000
Lumin	300

Pixel Pitch (MM)	0,258 x 0,258
Tempo di risposta (MSEC)	5
Angolo di visibilità orizzontale (GRADI)	160
Angolo di visibilità verticale (GRADI)	160
Altre specifiche	Antiriflesso,HardCoating(3H)
ALTA DEFINIZIONE	
Certificato HD Ready	Si
SINTONIZZATORE	
Sinto Tv	Analogico Terrestre,Digitale Terrestre
Teletext/Televideo	Si
Numero pagine memorizzabili teletext	
Altre funzioni speciali	
AUDIO E MULTIMEDIA	
Altoparlanti	2
Potenza altoparlanti (WATT)	3 + 3
Tipo di audio	Stereo
COLLEGAMENTI	
Ingressi Video Digitali	DVI-D,N. 2 HDMI
HDD PER REGISTRAZIONE	
Ingressi Scart	2
Altri Connettori Audio-Video	n. 1 Audio In 2xRCA,n. 1 Component video IN,n. 1 seriale RS-232,n. 1 SPDIF Ottico OUT,n. 1 USB,n. 1 VGA input
ALIMENTAZIONE	

Consumo (WATT)	55
CERTIFICAZIONI	
Certificazioni di sicurezza e qualità	Marcatura CE, RoHS
Certificazioni bassa emissione	
Altre certificazioni	Windows Vista, EPA Energy Star
DIMENSIONI	
Peso circa (KG)	4,5
Dimensioni in cm (LxAxP)	47,99 x 41,05 x 8,79 cm
ACCESSORI	
Telecomando	Si
Supporto montaggio a corredo	Piedistallo
Accessori opzionali del prodotto	
Note	La profondità indicata è da considerarsi senza piedistall

## Servizi professionali di installazione e formazione

Il progetto prevede ed include le opere di cablaggio necessarie per il corretto funzionamento delle apparecchiature.

I tecnici incaricati procederanno con il cablaggio elettrico e dati, per un massimo di 50 mt., attraverso cavi separati, opportunamente dimensionati o con unico cavo micro coassiale, contenente al suo interno i due separati conduttori di rete elettrica a bassa tensione e di segnale video.

E' prevista la fornitura di tubazione e canalina per esterni ed interni fino ad un massimo di 50 mt.

Un sistemista, specialista di prodotto, provvederà alla corretta configurazione e parametrizzazione del sistema. Si occuperà anche di configurare l'apparecchio DVR con l'eventuale connessione XDSL disponibile presso il cliente per la visione e gestione remota del sistema.



E' prevista anche la formazione all'uso delle apparecchiature del cliente committente. Un training specifico di nr. 2 ore consentirà di interagire con l'intero sistema.

L'help desk telefonico assisterà il cliente in caso di particolari esigenze.

### **Requisiti tecnici**

Al fine di rendere possibile l'installazione e l'avviamento del sistema, si precisa quanto segue.

I punti di connessione delle telecamere e di ogni altro accessorio non dovranno superare i 50 mt. dalla centrale.

Per punti superiori a tale distanza, sarà effettuato apposito sopralluogo tecnico..

Il sistema prevede l'installazione di nr. 2 telecamere, ma l'utilizzo di un massimo di 4. Nel caso fossero necessari maggiori accessori, sarà necessario procedere con ulteriore offerta commerciale.

Sono escluse eventuali spese di canalizzazione esterna che superino i 50 mt. (tubazione, canale autoestingente etc.) che saranno eventualmente quotate a progetto.

La garanzia prevista per i componenti il progetto prevede unicamente la sostituzione dell'elemento guasto per difetto del prodotto e non prevede l'intervento tecnico di sostituzione che sarà eventualmente quotato separatamente.

**Schema logico e riepilogo componenti in vendita**



**Componenti**

- Nr. 1 DVR: videoregistratore digitale, multiplexer con 4 canali di ingresso video e interfaccia Ethernet per la possibile telegestione sia in rete locale, che sulla rete internet. Il DVR viene fornito con nr. 1 disco da 160 Gb per l'archiviazione delle registrazioni in real time
- Nr. 1 telecamera PTZ Speed Dome analogica
- Nr. 1 telecamera mini dome panoramica con alimentazione a bassa tensione
- Nr. 1 console di regia per Speed Dome
- N. 1 monitor LCD TV Dig. Terr. 20"
- Cablaggio necessario al collegamento di tutte le telecamere al DVR e di quest'ultimo alla rete locale e ad internet fino ad un massimo di 50 mt dal punto di controllo. Si suppone l'esistenza ed il corretto funzionamento del cablaggio ethernet per la rete dati e dei dispositivi necessari per l'interfacciamento del sistema di videosorveglianza con la rete e con internet (switch, router). Per ciascuna telecamera sarà necessaria la posa di due cavi separati per alimentazione e segnale video. Il tipo di cavo utilizzato (coassiale, UTP, STP, micro coassiale etc.) sarà del tipo più adeguato alla struttura dell'edificio e alle distanze da coprire